



AREA TECNICA

pianificazione del territorio – lavori pubblici – espropri – sportello unico per l’edilizia
patrimonio – manutenzione del patrimonio e del verde pubblico – cimitero – ambiente

SERVIZIO DI REFEZIONE SCOLASTICA PER IL QUINQUENNIO 2026-2031

(in esecuzione della deliberazione della Giunta Comunale n. 37 del 23/05/2026)

C

PLANIMETRIE DEI LOCALI

ELENCO ATTREZZATURE CUCINA

Elenco Elaborati

| ID | DESCRIZIONE | REV | Data |
|----|---|-----|-------------|
| A | Relazione tecnico descrittiva | 00 | maggio 2026 |
| B | Capitolato speciale d’appalto | 00 | maggio 2026 |
| C | Planimetrie dei locali, Elenco attrezzature cucina | 00 | maggio 2026 |
| D | Menù Standard comune di Rutino – ASLSA/0125595/2026 | 00 | maggio 2026 |
| E | Stima del valore del servizio e Quadro Economico | 00 | maggio 2026 |
| F | Analisi dei rischi interferenti | 00 | maggio 2026 |
| G | Schema di contratto | 00 | maggio 2026 |

Il Responsabile dell’Area Tecnica e RUP dell’intervento

Arch. Rodolfo Sabelli



COMUNE DI RUTINO

AREA TECNICA

pianificazione del territorio – lavori pubblici – espropri – sue
patrimonio – manutenzione del patrimonio e del verde pubblico
cimitero – ambiente

| | |
|---|---|
| 1. Planimetrie dell'immobile | 2 |
| 2. Elenco delle attrezzature della cucina | 3 |

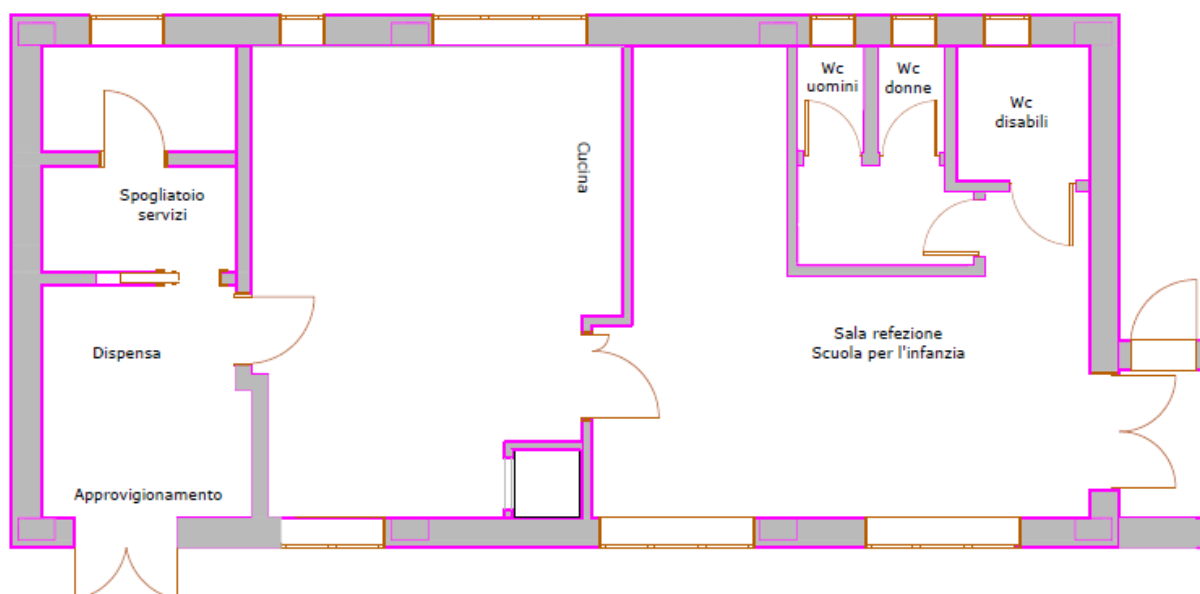


AREA TECNICA

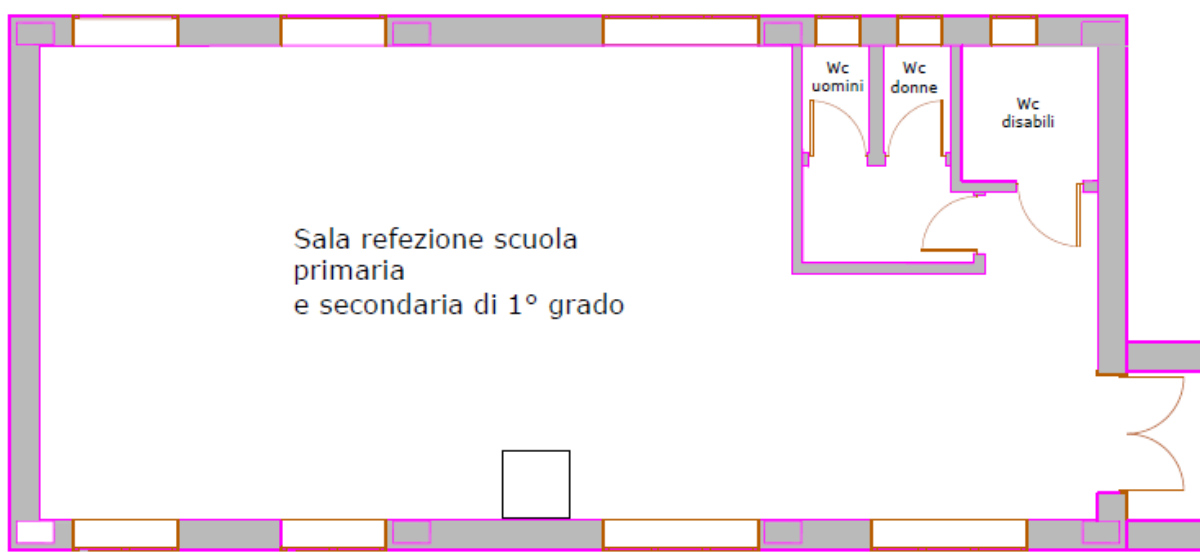
pianificazione del territorio – lavori pubblici – espropri – sue
patrimonio – manutenzione del patrimonio e del verde pubblico
cimitero – ambiente

1. Planimetrie dell'immobile

PIANTA PIANO TERRA



PIANTA PIANO PRIMO



**AREA TECNICA**

pianificazione del territorio – lavori pubblici – espropri – sue
patrimonio – manutenzione del patrimonio e del verde pubblico
cimitero – ambiente

2. Elenco delle attrezzature della cucina

| Q. | CODICE | DESCRIZIONE | MATRICOLA |
|----|---------------|---|-------------------|
| 1 | MBF8116-GR | ARMADIO FRIGO UNA PORTA 700LT TN TEMPERATURA-2°C/+8°C IN ACCIAIO INOX SU RUOTE ALIMENTAZIONE V230 DIM: 730x805x2065 MARCA: ATOSA | 00325051500T80009 |
| 1 | MBF8113-GR | ARMADIO CONGELATORE 700LT UNA PORTA BT TEMPERATURA -22/-17°C IN ACCIAIO INOX SU RUOTE DIM: 730x805x2065 MARCA: ATOSA | MBF8113AGR8CN5C0 |
| 1 | AT7G4B-F-2 | CUCINA A GAS 4 FUOCHI IN ACCIAIO INOX 4x7 Kw DIM: 800x700x1085H MARCA: ATOSA | 00325032800T80001 |
| 1 | AT7G4P-F | CUOCIPASTA A GAS UNA VASCA 24LT 1x10Kw REGOLAZIONE TEMPERATURA CESTILLI INCLUSI 1x1/3-2x1/6 SERIE 70 MARCA: ATOSA | 00325031700T80008 |
| 1 | AT7G4F-F | FRIGGITRICE 1 VASCA A GAS 16LT SU VANO ARMADIATO ACCIAIO INOX KW 1. CESTELLO E COPERCHIO INCLUSO. DIM: 400x700x1085H MARCA: ATOSA | 00325030600T80009 |
| 1 | AT7G4G-F-B | FRY TOP A GAS UNA ZONA RIGATA IN ACCIAIO INOX Kw 7 DIM: 400x700x1085H MARCA: ATOSA | 00324082300T80006 |
| 1 | 6F0300DD | LAVASTOVIGLIE CESTO 50 ALTEZZA UTILE 36CM A CARICO FRONTALE CON DOSATORE BRILLANTANTE E DETERGENTE DIM: 600x605x820H MODELLO: PF45 MARCA: COMENDA | X10142451023 |
| 1 | KF1001GIXAL-G | FORNO A GAS VENTILATO CON UMIDIFICATORE CAMERA AISI 430 PORTA APERTURA LAT. SX 8Kw 230V 50Hz MARCA: TECNOEKA | 3225028910 |
| 1 | TSP0500 | SUPPORTO INOX PER GORNO COMPLETO DI PARATIE PORTATEGLIE | - |
| 1 | TGE7/7 AR | TAVOLO INOX A GIORNO IN ACCIAIO INOX CON ALZATINA E RIPIANO DIM: 700x700x700/750H MARCA: IDEAMINOX | - |
| 1 | LGEIVGDX10/7R | LAVELLO UNA VASCA CON GOCCIOLATOIO DX E RIPIANO IN ACCIAIO INOX AISI 304 DIM: 1000x700x850/900H MARCA: IDEAMINOX COMPLETO DI: GM MISCELATORE MONOFORO A LEVA CLINICA LG MM320 | - |
| 1 | TGE4/7 A | GS1 GRUPPO SIFONE PER LAVELLO 1 VASCA TAVOLO A GIORNO IN ACCIAIO INOX CON ALZATINA SENZA RIPIANO DIM: 400x700x850/900H MARCA: IDEAMINOX | - |

**AREA TECNICA**

pianificazione del territorio – lavori pubblici – espropri – sue
patrimonio – manutenzione del patrimonio e del verde pubblico
cimitero – ambiente

| Q. | CODICE | DESCRIZIONE | MATRICOLA |
|----|-------------------|--|---------------------------------|
| 1 | TGE30/7 R | TAVOLO A GIORNO CON RIPIANO IN ACCIAIO INOX DIM: 3000x700x850H MARCA: IDEAMINOX | - |
| 1 | LSGE2VGSX1 6/7 | LAVELLO A SBALZO 2 VASCHE E GOCCIOLATOIO A SX IN ACCIAIO INOX DIM: 1600x700x850H MARCA: IDEAMINOX COMPLETO DI: GM MISCELATORE MONOFORO A LEVA CLINICA LG MM320 | - |
| 1 | TGE17/7 R | GS2 GRUPPO SIFONE PER LAVELLO A 2 VASCHE TAVOLO A GIORNO IN ACCIAIO INOX CON ALZATINA E RIPIANO DIM: 1700x700x850/900H MARCA: IDEAMINOX | - |
| 1 | ECPA34/10 | CAPPA A PARETE IN ACCIAIO AISI 304 DIM: 3400x1000x400H MC/H4300 MOTORE ESTERNO MARCA: IDEAMINOX COMPLETA DI: VCC 12/9-6T VENTILATORE CASSONATO CON MOTORE DIRETTAMENTE ACCOPPIATO V230 M3/H4800 DIM: 750x750x750H RGVM REGOLATORE MONOFASE RGVM FINO A 1500W PLZ28/5 PLENIUM IN LAMIERA ZINCATA DIM: 2800x500x300 FM TUBAZIONI E RACCORDERIE VARIE IN ACCIAIO INOX Ø300 COMPRESO DI N. 3 PDM.300 PIASTRA DI BASE IN ACCIAIO INOX | Matr. Ventilatore 129649/373 |

Fine documento